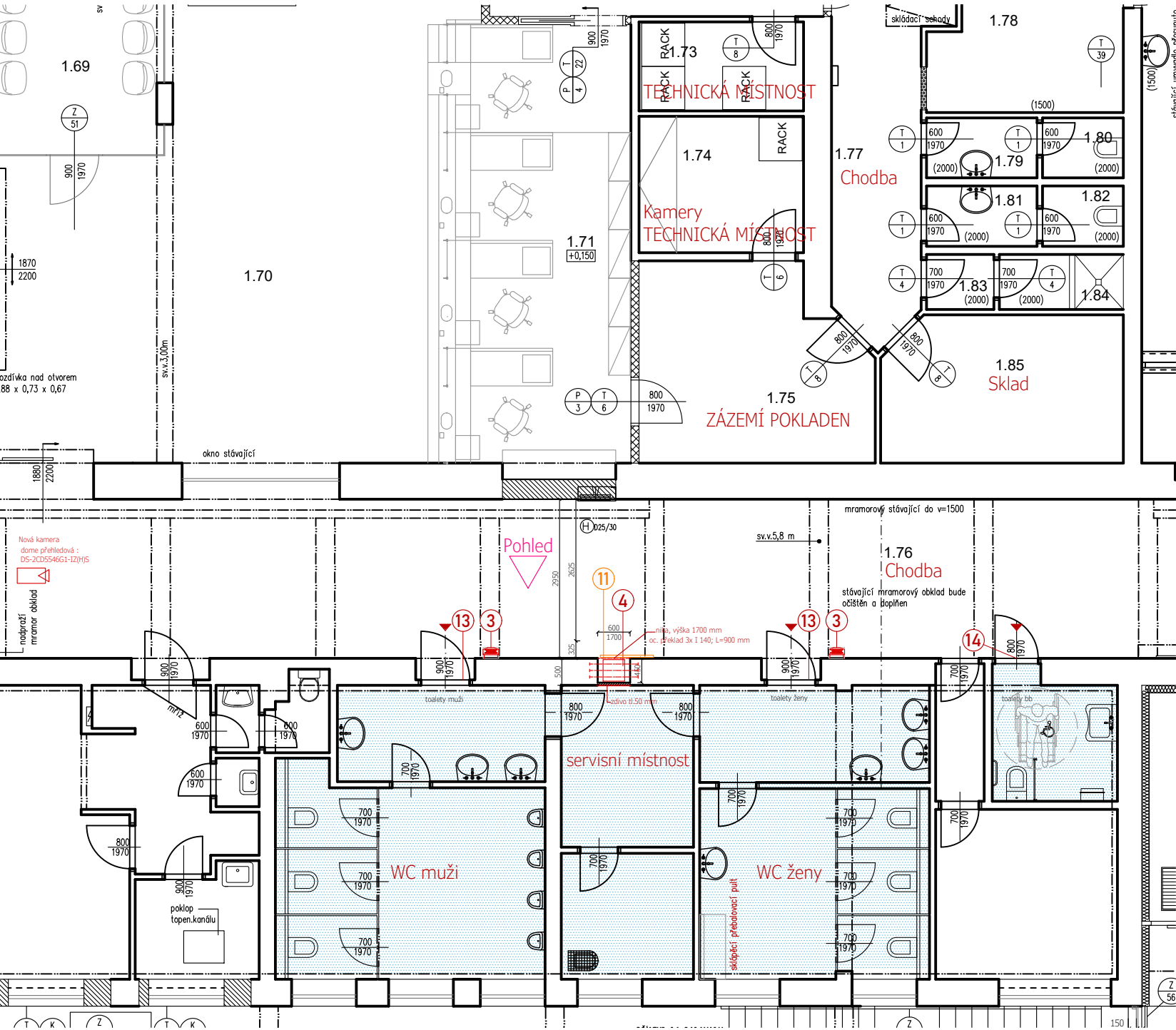


Půdorys 1. np, 1:100

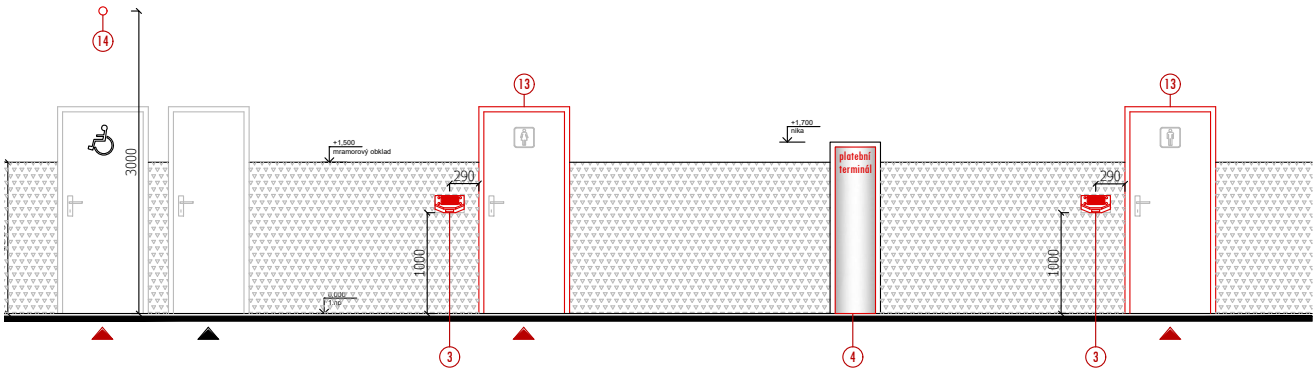


Formát pro tisk: 420 x 297 mm (A3).

Legenda

- stav / návrh
- Stavební část (interiér)
- Prostor toalet pro veřejnost
- Univerzální terminál (vstup)
- Platební terminál
- Zárubeň, křídlo dveří
- Orientační hlasové majáčky (OHM), výška 2,5 - 3,5 m
- Označení toalet
- Nástěnka, přemístění

Pohled 1:75



Stavebník / investor	Správa železnic, státní organizace Dlážděná 1003/7, Praha 1, Nové Město, 110 00	Generální projektant	Top Projekt s. r. o. Údolní 392/16 Brno 602 00
Akce	Instalace zařízení pro výběr poplatků za použití WC v obvodu OŘ BNO	9dokumentace	návrh (PDPS)
Místo stavby	Výpravní budova ŽST Břeclav (334250) k. ú. Břeclav; p. č. st. 589	Datum	11/2020
Zodpovědný projektant části		Zak. číslo	72020
Část / profese	Vnitřní vybavení budov (interiér)	Vypracoval	
Výkres	Půdorys 1. np + pohled	Formát	A3
		Číslo výkresu	D.1.b.1